


 地球の環境を考える
ヒキタ工業株式会社

【本社】
〒534-0014 大阪市都島区都島北通2丁目3番26号 TEL.06-6929-1000 FAX.06-6929-1007
【摂津事業所】
〒566-0045 大阪府摂津市南別府町16番16号 TEL.06-6349-6022 FAX.06-6349-1597
【三田工場】
〒669-1504 兵庫県三田市小野816-1 TEL.079-566-1132 FAX.079-566-1134
【福岡事務所】
〒812-0016 福岡県福岡市博多区博多駅南1丁目12番11号 パブリック5番館博多101号
TEL.092-474-6699 FAX.092-474-6658
【日本食品科学研究所 (JFSラボ)】
〒113-8657 東京都文京区弥生1丁目1番1号 東京大学フードサイエンス棟404-1 (JFSラボ)
TEL.03-5844-6401

お申し込み・お問い合わせは

 **06・6349・6022**

■受付時間/AM9:00~PM5:00 ■定休日/土・日・祝  info@hikita.co.jp

詳細はヒキタ工業ホームページをご覧ください

 <http://www.hikita.co.jp/>

インターネットでの検索は

 facebook



取扱店

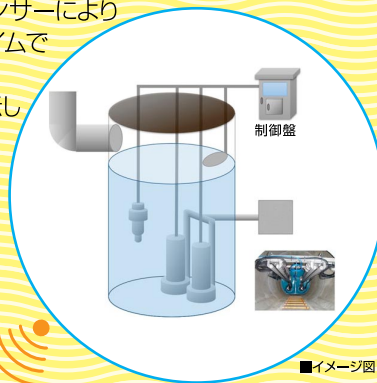
※本体及び外観は改良のため、予告なしに変更することがあります。予めご了承下さい。



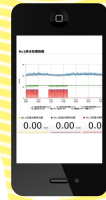
モバイル環境を使った水処理設備《遠隔監視システム》
ウィズアス・オンライン
WITHUS Online

水槽の水位を検知し 満水や濁水を未然に防止!!

水槽内に設置した水位センサーにより
水量等の状況がリアルタイムで
把握できます。
異常時にはアラームとして表示し
警報メールを送信します。



■イメージ図



突発的なトラブル時の原因究明に データ履歴が大活躍!!

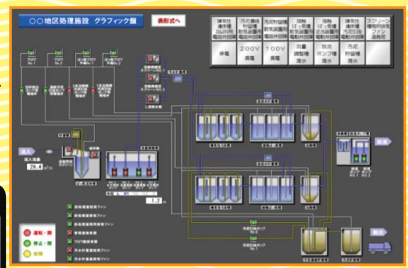
予期せぬトラブルが発生した場合でも、
状況を瞬時に把握できるほど細かなデータ履歴があれば、
原因を明確にし、有効な解決策を見つけ出すことも可能となり、
今後同条件でのトラブルを未然に防ぐことができます。



■イメージ図

リアルタイムで設備状況が把握可能、 日常の点検作業を大幅に削減!!

対象機器を直接確認しなくても機器の状態が監視できるため、
保守や点検にかかる時間が大幅に削減できます。
また、報告書の作成や
データ分析などが
簡易に作成できるので、
設備管理者の
作業負担も低減できます。



■イメージ図



モバイル環境を使った水処理設備《遠隔監視システム》

ウィズアス・オンライン

WITHUS Online

- 特長** モバイル環境を用いて運転データを収集し、その記録を蓄積
異常時はメールで担当者に通報
- 効果** Webによる情報共有と、異常通報、情報収集により
運転・監視無人化、省コストを実現
- 用途** 各種センサー、計測機器、ポンプ、タンク、電気、水道、
ガスメーター、監視・防犯カメラ
- 仕様** 1.装置で異常が発生した場合には即座にメール発信
2.あらゆるデバイス画面から各装置の運転状況の確認や
遠隔操作(4点まで)が可能
3.各装置の運転データを収集・蓄積のほかCSVを活用して
運転記録帳票が作成が可能

■イメージ図

薬品残量や使用量状況の把握、 消耗品の交換時期をメールでお知らせ!!

薬品使用量や残量、
動力機器の運転時間を監視し
適宜をお知らせすることで、
処理機能の低下や
突発のトラブルを
未然に防ぎます。

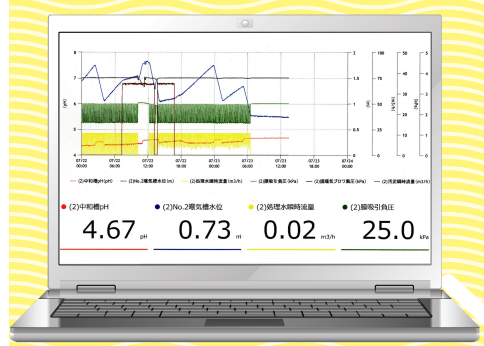


■イメージ図



時間帯使用量を自動記録することで 常時使用状況の確認と照合が可能!!

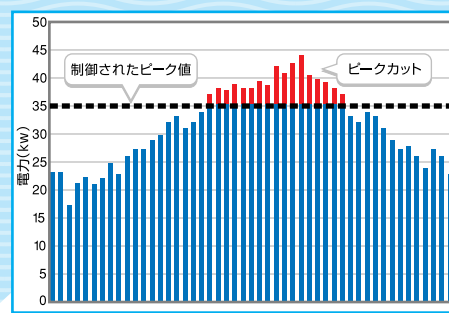
設備管理に必要な測定箇所を毎分単位で自動計測し、
収集したデータをパソコン・スマートフォンでご覧いただけます。
専用のWebサイトにアクセスすれば、
より詳細な計測結果を確認し、設備の状況が把握できます。



■イメージ図

電力使用量を計測し分析することで 省エネとコスト削減を実現!!

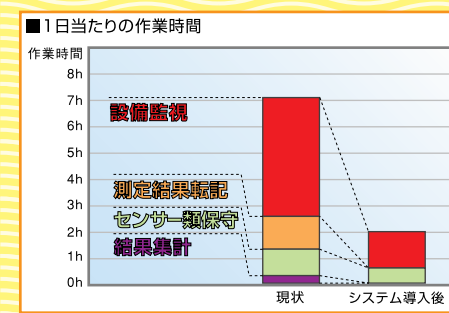
1日の電力使用量や最大需要電力(デマンド値)を記録し、
目的別、時間別にデータ化した結果に対して施策を講じることで、
エネルギーと管理コストを総合的に削減します。



■イメージ図

使用水量や季節の変化に追従した、 設備運用の最適化!!

過去のデータをもとに時間や処理水量の適正値を分析することで、
設備稼働に最適な運転計画を立てることが可能となります。
発生した障害や問題の原因を解決し、
改善やコストの低減を図り省エネ運転をサポートします。



■イメージ図

異常発生時はメールでお知らせし 同時にメールで対策案も表示可能!!

各計測機器に規定値を設定することができますので、
計測値が規定値を超えると設備異常として感知し、
異常内容を記載したメールが設備管理者に配信され、
迅速に対応していただけます。



■イメージイラスト

モバイル環境を使った水処理設備《遠隔監視システム》

WITHUS Online

ウィズアス・オンライン

安価導入

簡単構築

記録収集

迅速対応

経費削減

遠隔監視システム《WITHUS ONLINE》導入のメリット

- 本システムを導入することでどこからでも手軽に収集データの閲覧が可能
- メンテナンスの質が向上し管理者の負担を軽減
- 警報時にはメールを発信し重大事故を未然に防止
- スマートフォンやパソコンから容易に閲覧が可能
- リアルタイムの運転状況も確認可能
- 既存の制御盤にも組み込み可能
- システム使用料は無理なく導入可能な定額料金



遠隔監視システム《WITHUS ONLINE》活用法の具体例

- インターネットを活用することで情報を共有し業務を効率化
- 設定次第で異常予知や消耗品の交換時期をメールでお知らせ
- 薬品使用量を最適にコントロールし薬品コストを削減
- 計測データはサーバ上で整形しグラフ・リスト表示
- 異常時の早期対応で設備の安全運転に貢献
- トータルにメンテナンスコストを削減
- 紙媒体でのファイリングも可能
- 異常発生時はメールでお知らせ
- 弊社メンテナンスとの組み合わせで設備状況を共有し保全強化



ウィズアス・オンラインのお申し込み・お問い合わせは

まずはお気軽にお電話ください

☎ 06・6349・6022



facebook

■受付時間/AM9:00~PM5:00 ■定休日/土・日・祝

✉ info@hikita.co.jp

詳細はヒキタ工業ホームページをご覧ください

🌐 <http://www.hikita.co.jp/>

インターネットでの検索は

ヒキタ工業

検索 🔍